

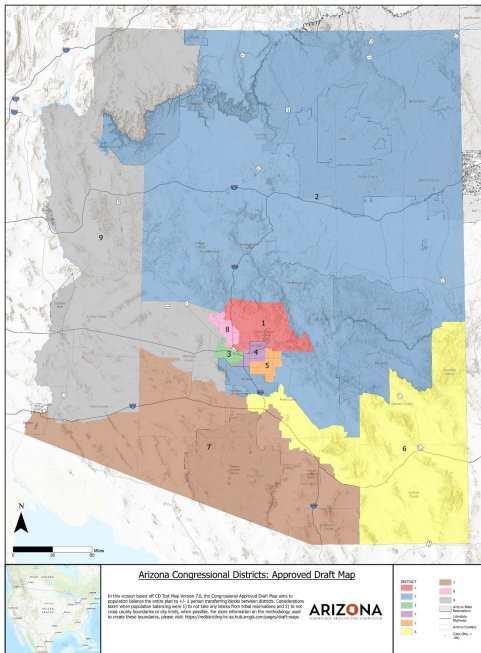
ARIZONA

INDEPENDENT REDISTRICTING COMMISSION

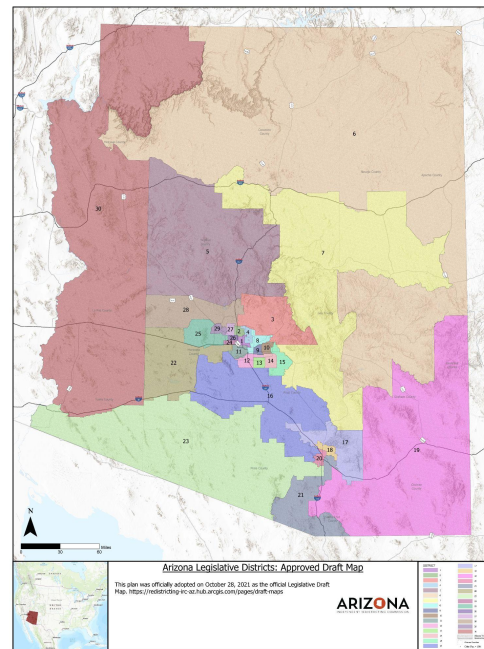
BOLETÍN INFORMATIVO Volúmen X

29 de octubre de 2021

La Comisión Independiente de Redistribución de Distritos de Arizona aprueba el Borrador de Mapas Adoptado para los Distritos Legislativos y del Congreso de Arizona después de nueve días de deliberación a los ojos del público El



Distrito 7.1 adoptó el borrador del mapa 28 de octubre de 2021



Los distritos legislativos 10.0 adoptaron el borrador del mapa 28 de octubre de 2021

Phoenix, AZ - Después de nueve días de deliberación y visualización de múltiples versiones de borradores de mapas, la Comisión Independiente de Redistribución de Distritos de Arizona aprobó borradores de mapas para los nueve distritos electorales Congreso 7.1 y los 30 distritos legislativos estatales 10.0 por votación desde los cinco comisionados.

Los borradores de mapas adoptados se publican en borradores de mapas [adoptados por el Congreso y la legislación](#).

Los borradores de mapas adoptados son la tercera etapa de un proceso de cuatro fases para trazar nuevos límites distritales. Después de un período de comentarios públicos de 30 días, el IRC se reunirá nuevamente para establecer los límites finales del distrito. Se espera que esta cuarta y última fase concluya en diciembre de 2021.

Con la aprobación de los dos borradores de mapas adoptados, un período de comentarios públicos de 30 días comienza el jueves 28 de octubre y continúa hasta el sábado 20 de noviembre. La comisión viajará a varias comunidades en todo el estado para realizar audiencias

públicas a las que el público pueda asistir en persona o participar en forma remota. Las fechas, horas y lugares aún están por determinar.

Los comisionados del IRC deliberaron los días 4, 5, 15, 18 - 21, 26 y 28 de octubre, revisaron más de siete series de mapas del Congreso y diez series de mapas legislativos antes de adoptar los borradores de mapas.

La primera fase del proceso comenzó a mediados de septiembre con la creación de mapas de cuadrícula de poblaciones iguales, a la que siguió la segunda fase que ajustó los mapas de cuadrícula utilizando seis objetivos exigidos por la Constitución de Arizona.

Cientos de arizonenses han participado en el proceso tanto en persona como en línea y se enviaron 143 mapas de individuos y grupos con sugerencias sobre dónde ubicar los límites del distrito.

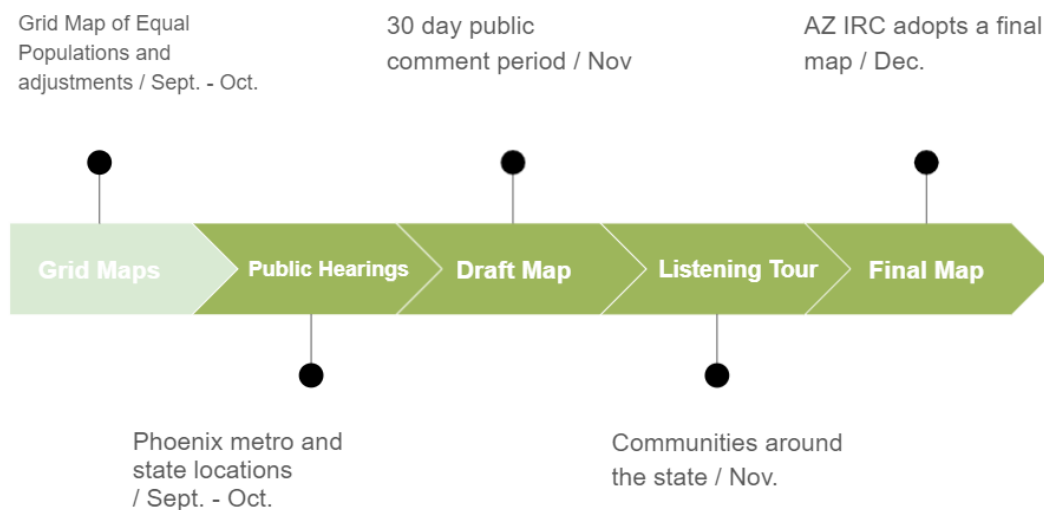
La Comisión Independiente de Redistribución de Distritos está pidiendo al público que visite el sitio web: [Reuniones públicas de IRC](#) para ver los lugares, la hora y las fechas de las próximas reuniones, donde los miembros del público pueden hacer comentarios en persona.

¿SABÍAS?

Puede responder de cinco formas distintas a los borradores de mapas adoptados.

1. Vea y escuche en vivo: la sección de comentarios especiales se puede encontrar en la página de la agenda.
2. El público puede comentar sobre el enlace regular del sitio web de IRC las 24 horas del día, los 7 días de la semana: [Sitio web de IRC Contáctenos Comentarios por](#)
3. correo electrónico y mapas dibujados a mano a ircadmin@azdoa.gov
4. Centro de redistribución de distritos, comentarios y mapas: [Comentarios del centro de redistribución de distritos del IRC](#)
5. Asista a las sesiones de audiencia pública durante la fase de comentarios de 30 días y proporcione comentarios con un plazo de 3 a 2 minutos.

Las fases de mapeo:



- “El Proyecto Princeton Gerrymandering, que [califica las nuevas propuestas de mapas](#) en función de factores como la equidad partidista, la compacidad geográfica y la evitación de jurisdicciones divididas, otorga altas calificaciones a la comisión en Arizona...” *PolitiFact* “¿Qué es la redistribución de distritos? ¿Y por qué debería importarles a los votantes? *Politifact.com*

PRÓXIMAS REUNIONES Y EVENTOS

MIRAR LAS REUNIONES DE COMENTARIOS DE 30 DÍAS, UBICACIONES Y HORARIOS [Reuniones públicas del IRC](#)

RECURSOS ADICIONALES

- Ver el informe de datos polarizados. [Acceda aquí.](#)
 - [Registro de auditoría](#): el propósito del registro de auditoría es realizar un seguimiento de los cambios realizados desde el mapa de cuadrícula inicial hasta los mapas preliminares y los mapas finales por parte de los consultores de mapas bajo la dirección colectiva de la Comisión Independiente de Redistribución de Distritos.
 - Aprenda a exportar un plan de redistribución de distritos desde un software de terceros e importarlo al sistema de redistribución de IRC. [Vea el video aquí.](#)
 - Aprenda a importar shapefiles para usarlos como un plan para enviarlos al Sistema de Redistribución de Distritos de IRC. [Vea el video aquí.](#)
 - ¿Necesita acceso gratuito a Internet para ver una de nuestras reuniones públicas o utilizar nuestras herramientas de mapas? Aquí hay dos sitios que pueden mostrarle cómo encontrar un punto de acceso wifi gratuito cerca de usted.
 - [Conectar Arizona](#)
 - [Punto de acceso público inalámbrico a Internet](#)
-

MISIÓN: La misión de la Comisión Independiente de Redistribución de Distritos es volver a trazar los distritos legislativos y del Congreso de Arizona para reflejar los resultados del censo más reciente. El concepto de una persona, un voto dicta que los distritos deben ser aproximadamente iguales en población. Otros factores a ser considerados son la Ley Federal de Derechos Electorales, la forma del distrito, las características geográficas, el respeto por las comunidades de interés y la competitividad potencial. La Constitución del estado requiere que los comisionados (dos republicanos, los demócratas y un presidente independiente) comiencen desde cero en lugar de volver a dibujar los distritos existentes.

En enero de 2021 se nombró una nueva Comisión Independiente de Redistribución de Distritos de Arizona para adoptar nuevos distritos legislativos y del Congreso para Arizona.



Lea más en nuestro sitio web: <https://irc.az.gov/>

1110 W. Washington St. Suite 127, Phoenix, AZ 85007